

GP3-V1-LTE SMART MODEM

COMUNICACIÓN Y DISPONIBILIDAD
CONTINUA DE DATOS PARA
AMBIENTES PELIGROSOS

CERTIFICADO



PARA AMBIENTES
PELIGROSOS



Wireless Technologies USA
Witech USA Corp



BENEFICIOS

GP3-V1-LTE
SMART MODEM



Tecnología 4G LTE para un desempeño superior con respecto a equipos 3G y GPRS.



Conexión RS232, RS485 e I2C para la telemedida de equipos industriales.



Ultra bajo consumo, especial para aplicaciones remotas con panel solar y baterías.



Bajo costo y diseño compacto para reducción en inversiones de infraestructura de equipos Scada.



Convertor de protocolo Modbus RTU a Modbus TCP/IP para la integración de equipos seriales a sistemas Scada.



Fácil configuración local o remota, mediante software WT Config® en ambiente Windows. Permite actualización remota de firmware.



Conexión auxiliar con I/O digitales, entradas de pulso y entradas analógicas para el monitoreo remoto Scada de señales 0-5Vdc, 4-20mA y tipo ON/OFF.



Compatibilidad con servicio Wiserver para la asignación de dirección IP fija independientemente del operador celular utilizado.



Cry-out (llamada por excepción) capable. Opera con configuración de cliente o servidor.



Equipado con sistema antibloqueo. Verificación continua del estado de la red celular, detecta y restablece cualquier interrupción sobre la red.



Múltiples conexiones TCP simultáneas para el monitoreo de las variables internas del modem y variables de equipos externos.



Su modo ultra bajo consumo permite activarse en intervalos. Si la conexión está hecha con el servidor Scada, la unidad puede activar RTU's, PLC's, etc; requiriendo muy poca energía para la locación remota.

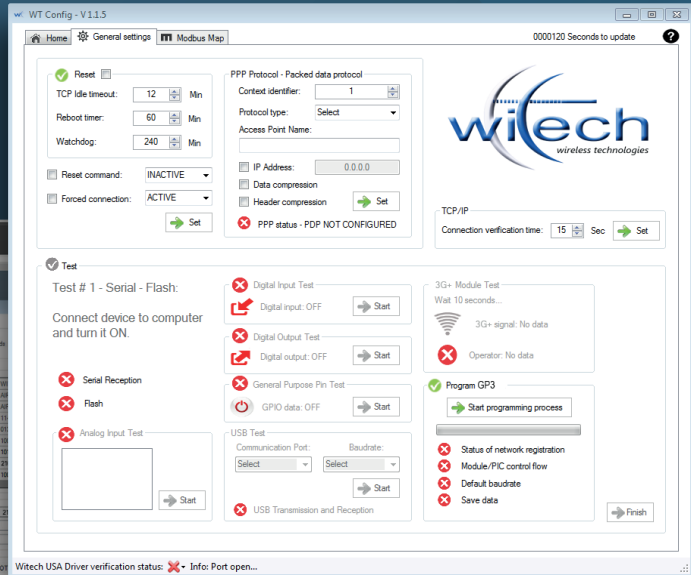
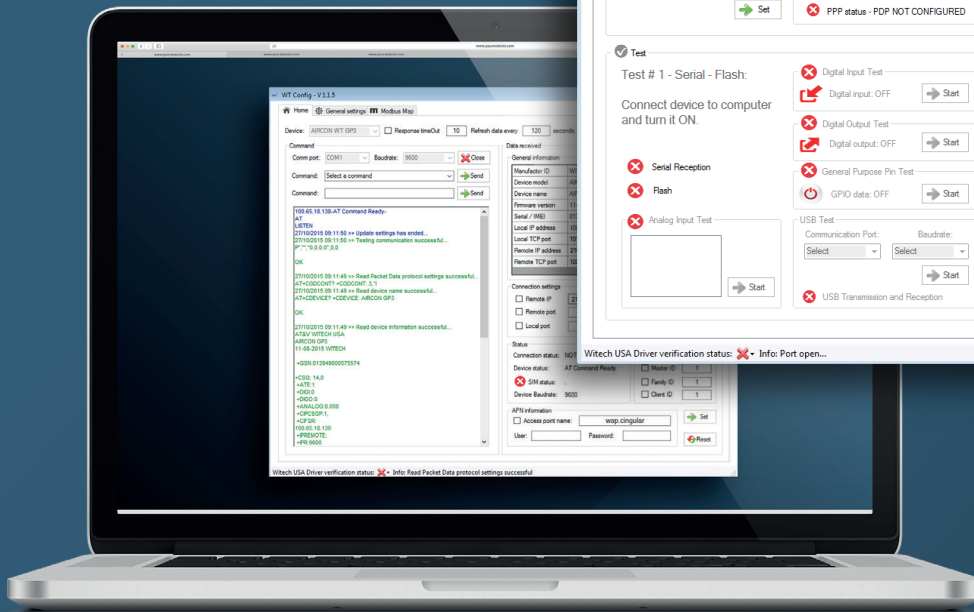


WT CONFIG

SOFTWARE

GP3-V1-LTE

SMART MODEM





ESPECIFICACIONES TÉCNICAS

GP3-V1-LTE
SMART MODEM

Especificaciones Smart Modem® GP3-V1-LTE

Ambientes peligrosos:	Aprobado UL para Clase 1, Div. 2
Dimensiones:	70 x 53.5 x 32 mm
Material de carcasa:	ABS
Conector de interfaz:	Conector principal de 10 pines
Antena:	Conector hembra SMA, 50 Ohm
Frecuencia de radio:	3G – UMTS B2 (1900MHz), B5 (850MHz) 4G LTE – LTE B2 (1900MHz), B4 (1700/2100MHz), B5(850MHz), B13 (700MHz – Verizon, CDMA), B17 (700MHz – AT&T)
Potencia de transmisión:	23 dBm +- 2 dB
LEDs:	Power, RSSI, Tx/Rx data, Data, Link Status
Protocolos soportados:	Modbus RTU, ASCII, RTU TCP/IP Client, ENRON
Actualización de software:	En el aire y actualizaciones locales de firmware

Paquete de Datos 3G/4G LTE

Módulo de radio:	HL7588
Interfaz de aplicación:	RS232, RS485, USB and I2C
Protocolo host:	TCP/IP(3G/4G LTE), UDP,AT, USB(CDC)
Acceso de SIM:	Externo -3V, MicroSim
Cifrado de datos:	AES-128 (Advanced Encryption Standard) para seguridad en comunicación de datos



ESPECIFICACIONES TÉCNICAS

GP3-V1-LTE
SMART MODEM

Control en el Aire

Monitoreando fuerza de señal nivel RSSI, entradas análogas, entradas digitales y salidas, contador de pulso, configuraciones y parámetros de los modems. Controlando entradas digitales, configurando registros, etc.

Energía

Voltaje DC:	5 – 30Vdc*
Modo Sleep:	13uA@ 12V
	Control programable de ultra bajo consumo en modo <i>sleep</i> , despierto via cronómetro o entrada digital
Modo TX:	150 mA (Maximum)
Modo RX:	100 mA (Maximum)

* Verifique las opciones de fuente de alimentación y los rangos de voltaje en la guía de inicio rápido antes de conectar el módem.

Entradas Análogas

2 entradas análogas:	0-5Vdc, 4-20mA
----------------------	----------------

Control y Entradas/Salidas Digitales

2 salidas digitales:	max 100mA, max 50Vdc
2 entradas digitales:	max 10mA, 3.6Vdc

Ambiente

Temperatura de operación:	-22°F a +140°F
Humedad:	Hasta 95% sin condensación



ESPECIFICACIONES TÉCNICAS

GP3-V1-LTE
SMART MODEM

Consumo de Energía @12VDC Entrada (Estimado)

<i>Estado</i>	<i>Min</i>	<i>Típico</i>	<i>Max</i>	<i>Unid.</i>	<i>Min</i>	<i>Típico</i>	<i>Max</i>	<i>Unid.</i>
Modo Sleep:	54	72	120	uW	4.5	6	10	uA
Standby:	247.2	276	312	mW	20.6	23	26	mA
Modo TX:	276	300	960	mW	23	25	80	mA

Certificaciones y Ambiental

Cumplimiento Directiva RoHS:

2011/65/EU

Eliminación del producto:

2012/19/EU (WEEE)

FCC ID:

N7NHL7588

FCC IC:

2417C-HL7588



Wireless Technologies USA
Witech USA Corp

20283 State road 7. suite 400
Boca Raton, FL 33498
Estados Unidos de América
Teléfono: (561) 883 8129
www.witechusa.com