

WT-GP2-V2

SMART MODEM

COMUNICACIÓN Y DISPONIBILIDAD
CONTINUA DE DATOS
GPRS MODEM



Wireless Technologies USA
Witech USA Corp



BENEFICIOS

WT-GP2-V2
SMART MODEM

Diseñado para telemetría, Scada y sistemas de automatización. Posee un módulo de comunicación celular con función antibloqueo y un puerto serial para la integración con diferentes equipos de telemetría y control.

CÓMO FUNCIONA

Actualmente, los sistemas de telemetría funcionan bajo conexiones TCP/IP a través de redes celulares, para los cuales WITECH USA diseña módems celulares especializados en lecturas en campo de sus dispositivos de telemetría. El SMART MODEM WT-GP2-V2 monitorea constantemente el estado de la red celular y el dispositivo asociado con esta para prevenir cualquier interrupción en la comunicación.



Equipado con sistema antibloqueo. Verificación continua de señal celular, detecta y restablece cualquier interrupción de señal.



Fácil configuración local o remota a través del software WT-Config en ambiente Windows. Permite actualización remota de firmware.



Función Datalogger para datos históricos I/O's digitales y análogos compatibles con el software NOVO Scada.



Compatible con la asignación de dirección IP fija pública Wiserver independiente del proveedor celular.



Compatible con función cry-out: envió de alarmas en tiempo real al centro de control.



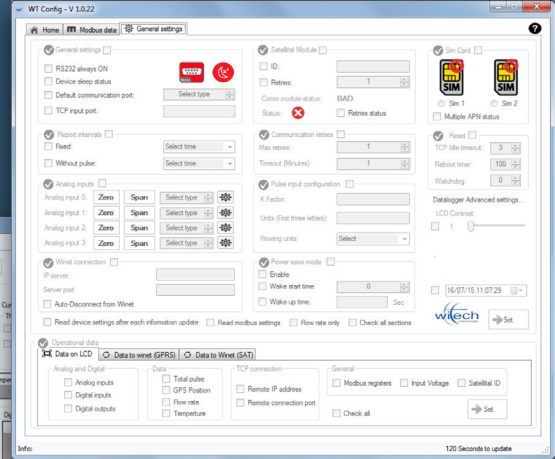
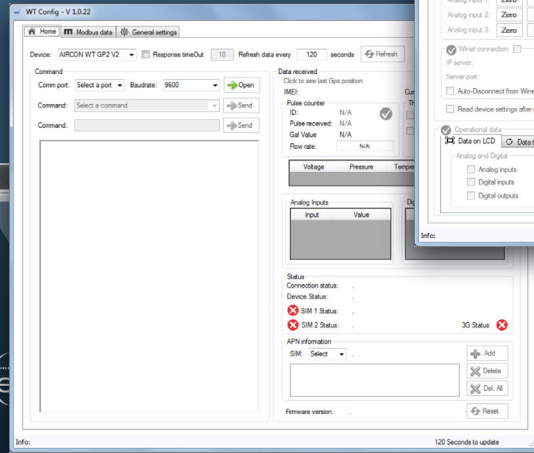
Monitoreo continuo de voltaje y lectura remota de señal RSSI desde el WT-Config.



WT CONFIG

SOFTWARE

WT-GP2-V2
SMART MODEM





ESPECIFICACIONES TÉCNICAS

WT-GP2-V2
SMART MODEM

Especificaciones

Areas Peligrosas:	Designed for Class 1, Div. 2
Dimensiones:	120 x 70 x 22 mm
Material de carcasa:	Extrusion de aluminio recubierta
Conector de interface:	12 pines sellados, serial RS-232 y conexión USB
USB 2.0:	Canal: 1. Velocidad: Full Speed. Corriente máxima:100mA Conector Mini USB B
Antena GPRS:	Conector macho SMA, 50 ohm
Frecuencia de radio:	Cuatribanda 850/900/1800/1900 Mhz
Sensibilidad de GPRS:	-108 dBm
Poder de transmisión GPRS:	Clase 4 (33dBm @850/900 Mhz)
LEDs:	POWER, BUSY, TX/RX GPRS, TX/RX SERIAL, RSSI y LINK

Paquete de Datos GPRS

Módulo de Radio:	SIM900
Modo:	Estación móvil GPRS clase B
Esquemas de código:	CS1-CS4
Canal de paquete:	Soporte PBCCH
Interfaz de aplicación:	RS232 half duplex, hardware and software handshake (1200-115200 bps) PPP, UDP, TCP/IP, AT

Acceso a SIM

Acceso a SIM:	Externo -3V
---------------	-------------

Ambiente

Operación:	-20°C a +70°C
Humedad:	Hasta 95% sin condensación

Control en el Aire

Monitores de control I/O, fortaleza de la señal, nivel RSSI, temperatura de la caja, 1 entrada digital, 1 entrada análoga y 1 una salida digital via WT Config para Windows.





ESPECIFICACIONES TÉCNICAS

WT-GP2-V2
SMART MODEM

Energía

Voltaje DC:	5 - 30 V
Modo de espera:	49 mA
Modo Tx:	150 mA (Máximo)
Modo Rx:	60 mA (Máximo)

Control y Entradas / Salidas Análogas

1 salida digital, 1 entrada análoga y 1 entrada digital, programable and controlable via WT Config.



Wireless Technologies USA
Witech USA Corp

20283 State road 7. suite 400
Boca Raton, FL 33498
Estados Unidos de América
Teléfono: (561) 883 8129
www.witechusa.com