

WT-GP3-V1 SMART MODEM

COMUNICACIÓN Y DISPONIBILIDAD
CONTINUA DE DATOS PARA
AMBIENTES PELIGROSOS

CERTIFICADO



PARA AMBIENTES
PELIGROSOS



Wireless Technologies USA
Witech USA Corp



BENEFICIOS

WT-GP3-V1
SMART MODEM



Tecnología 3G+ para un desempeño superior con respecto a equipos 3G y GPRS.



GPS integrado para aplicaciones de geolocalización y sincronización de tiempo.



Ultra bajo consumo, especial para aplicaciones remotas con panel solar y baterías.



Conexión RS232, RS485 e I2C para la telemedida de equipos industriales.



Convertor de protocolo Modbus RTU a Modbus TCP/IP para la integración de equipos seriales a sistemas Scada.



Bajo costo y diseño compacto para reducción en inversiones de infraestructura de equipos Scada.



Conexión auxiliar con I/O digitales, entradas de pulso y entradas analógicas para el monitoreo remoto Scada de señales 0-5Vdc, 4-20mA y tipo ON/OFF.



Fácil configuración local o remota, mediante software WT Config® en ambiente Windows. Permite actualización remota de firmware.



Función de Datalogger para el registro histórico de I/O digitales y entradas analógicas (Compatible con software Scada Novo).



Compatibilidad con servicio Wiserver para la asignación de dirección IP fija independientemente del operador celular utilizado.



Múltiples conexiones TCP simultáneas para el monitoreo de las variables internas del modem y variables de equipos externos.



Equipado con sistema antibloqueo. Verificación continua del estado de la red celular, detecta y restablece cualquier interrupción sobre la red.

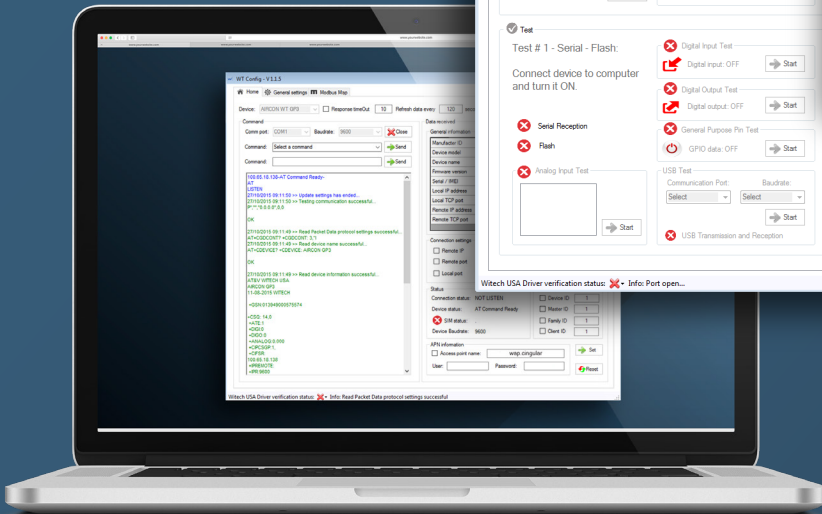
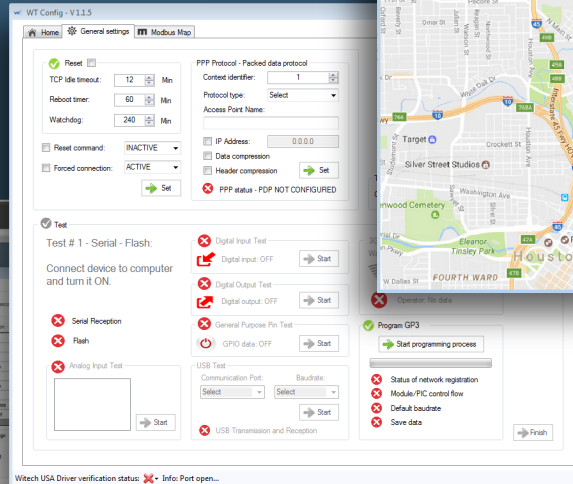
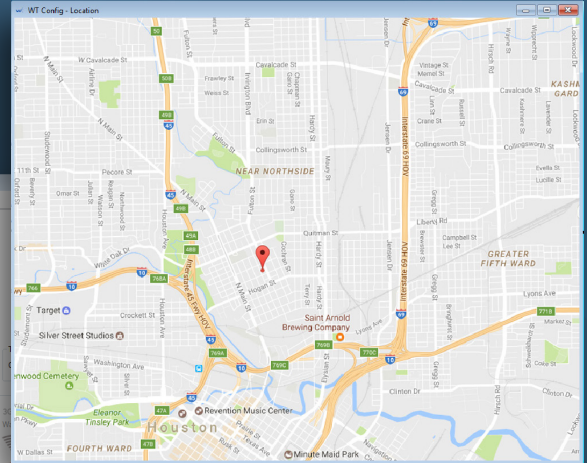


WT CONFIG

SOFTWARE

WT-GP3-V1

SMART MODEM





ESPECIFICACIONES TÉCNICAS

WT-GP3-V1
SMART MODEM

Especificaciones Smart Modem® WT-GP3-V1

Ambiente peligroso:	Aprobado UL para Clase 1, Div. 2
Dimensiones:	70 x 53.5 x 32 mm
Material de carcasa:	ABS
Conector de interfaz:	Conector principal de 10 pines
Antena:	Conector hembra SMA, 50 Ohm
Frecuencia de radio:	GSM/GPRS/EDGE 850/900/1800/1900 MHz UMTS WCDMA FDD 800/850/900/1900/2100 MHz
Sensibilidad:	GSM/GPRS/WCDMA -109 dBm UMTS WCDMA -110 dBm
Poder de transmisión:	23 dBm +- 2 dB
LEDs:	Power, RSSI, Tx/Rx data, Data, Link Status
Protocolo de soporte:	Modbus RTU, ASCII, RTU cliente TCP/IP
Actualización de software:	En el aire y en actualizaciones de firmware locales

Paquete de Datos 3G

Módulo de radio:	HL8548-G
Modo:	Hexa-Band HSDPA/WCDMA and Quad-Band GSM/GPRS/EDGE
Interfaz de aplicación:	RS232, RS485, USB, I2C
Protocolo host:	TCP/IP(3G), UDP,AT, USB(CDC), PPP
Acceso a SIM:	Externo -3V, MicroSim
Seguridad de datos:	IPSEC encriptado de paquete

Ambiente

Temperatura de operación:	-22°F a +140°F
Humedad:	Hasta 95% sin condensación



ESPECIFICACIONES TÉCNICAS

WT-GP3-V1
SMART MODEM

GPS

Conector:	SMA hembra
Antena:	3.3V Activa
Frecuencia de radio:	GPS 1575.42 MHz/GLONASS 1602 MHz
Protocolo GPS:	NMEA-0183, SIRF Binario

Control en el Aire

Monitorea fuerza de señal nivel RSSI, 2 optoaisladas, entradas digitales o entradas de pulso, 1 entrada análoga, 2 salidas digitales optoisoladas y entrada de voltaje.

Energía

Voltaje DC:	5 – 30Vdc*
Modo Sleep:	13uA@ 12V Control programable de ultra bajo consumo en modo <i>sleep</i> , despierto via cronómetro o entrada digital
Modo TX:	150 mA (Máximo)
Modo RX:	100 mA (Máximo)

**Verifique las opciones de fuente de alimentación y los rangos de voltaje en la guía de inicio rápido antes de conectar el módem.*

Entradas Análogas

2 Entradas análogas:	0-5Vdc, 4-20mA
----------------------	----------------

Control y Entradas/Salidas Digitales

2 salidas digitales:	max 100mA, 50Vdc
2 entradas digitales:	max 10mA, 3.6Vdc



ESPECIFICACIONES TÉCNICAS

WT-GP3-V1
SMART MODEM

Consumo de Energía @12VDC Entrada (estimado)

<i>Estado</i>	<i>Min</i>	<i>Típico</i>	<i>Max</i>	<i>Unid</i>	<i>Min</i>	<i>Típico</i>	<i>Max</i>	<i>Unid</i>
Modo Sleep:	54	72	120	uW	4.5	6	10	uA
Standby:	247.2	276	312	mW	20.6	23	26	mA
Modo TX:	276	300	960	mW	23	25	80	mA

Certificaciones y Ambiental

Cumplimiento directiva RoHS:

2011/65/EU

Elminación del producto:

2012/19/EU (WEEE)

FCC ID:

N7NHL8548

FCC IC:

2417C-HL8548



Wireless Technologies USA
Witech USA Corp

20283 State road 7. suite 400
Boca Raton, FL 33498
Estados Unidos de América
Teléfono: (561) 883 8129
www.witechusa.com